



数据显示方案

快速完成你的设计

以现成的硬件和直观的设计软件，快速地开发你下一个数据显示项目。

PanelPilotACE 设计工作室

软件方案

由图像至文字元素，模拟式仪表，触摸屏幕导引，复杂的逻辑语句，串行端口通讯，数据记录，趋势图以及函数功能，PanelPilotACE Design Studio设计工作室软件允许用家不需编码，建立可转换多页显示的介面。



Design Studio设计工作室收录了一系列的仪表，按键及开关。你可以组合不同的功能及图样元素，建立你独有的内容。

不用编码 就能开发高级的 显示应用工具

把硬件元素由图库拖动至功能创建版面，指定与图像元素关联（如一个仪表上的针）。设定模拟输入比例，界定触发警报及数字信号输出功能。



▲ Design Studio设计工作室包含了“预览模拟器”功能，以模拟硬件输入/输出，允许你在上载前测试你的项目。项目经由USB上载到PanelPilotACE显示器。

PanelPilotACE 大学

PanelPilotACE大学有海量的资料令你快速及有较地编程，包括使用指引至常见问题，以及不断增加的预设ACE范本和图库。



www.lascarelectronics.com/panelpilotace-university

www.lascarelectronics.com/panelpilot

PanelPilotACE



◀ SGD 70-A



◀ SGD 43-A

硬件方案

4.3” 及 7” 显示，带有模拟，数字信号，PWM，串行端口，CANbus* 及以太网* 接口

SGD 43-A 及SGD 70-A是第一组能兼用于 PanelPilotACE的显示模组及版面仪表，专门设计用于运行以PanelPilotACE Design Studio建立的项目。两款显示器配备有触摸屏及不同的硬件介面，包括16位双极模拟输入，8个数字信号输入/输出引脚，两个警报输出，4个PWM输出，RS232及RS485*通讯接口，CANbus* 及以太网* 接口。

* SGD 43-A 型号需要附加电路板以使用此功能。

产品规格

	SGD 43-A	SGD 70-A
显示	4.3" TFT with 262k colours	7.0" TFT with 16.7M colours
触摸屏幕	Capacitive touch screen	Capacitive touch screen
解析度	480 x 272px	1024 x 600px
处理器	Freescle i.MX283 (454MHz, 32bit, ARM 9)	Freescle i.MX6XSolo (ARM Cortex A9 @800MHz & Cortex M4 @227MHz)
工作温度	0 to 40°C (32 to 104°F)	0 to 40°C (32 to 104°F)
供电	5 to 30V d.c. (5V d.c.一般为300mA)	5 to 30V d.c. (5V d.c.一般为500mA)
外围尺寸	119 x 80 x 20mm (4.69 x 3.14 x 0.78")	186 x 122 x 21mm (7.3" x 4.3" x 0.8")



▲ SGD 70-A DK+
 ▼ SGD 43-A DK+

开发套装

两款开发套装可供选择以帮助顺利开始你的项目。不用制作接线盒和测试架。如果你开始以PanelPilotACE平台开发，SGD 43-A-DK+ 及 SGD 70-A DK+ 开发套装是最佳的选择。它们包含了所有开发所需要的：PanelPilotACE 显示模组，开发板及USB线。开发板上设有开关，旋钮，LED及螺丝接线端子，以连接PanelPilotACE的所有输入及输出功能。

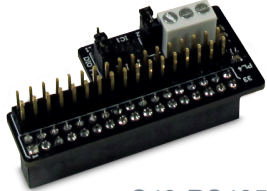


▲ EL-SGD 43-ATP
 ▲ EL-SGD 70-ATP

4信道数据记录套装

EL-SGD 43-ATP 及 EL-SGD 70-ATP是用于PanelPilotACE技术的4信道温度记录仪。两款附加功能板均包含了4信道连接板，以及4条兼容的热敏电阻温度探头。两款显示模组均预先加载了先进的记录应用程序，以显示所有4信道的实时数据，实时趋势图及实时数据分析资讯。此记录仪每信道可以5秒至12小时的采样率，储存达100,000个数据。

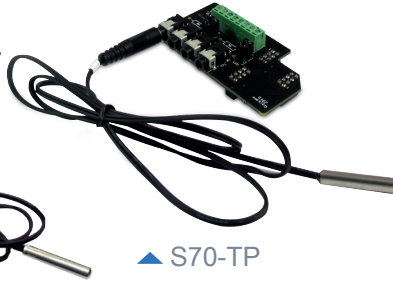
PanelPilotACE附加功能板



▲ S43-RS485



▲ S43-TP



▲ S70-TP

S43-ENET

兼容4.3" PanelPilotACE显示模组 (SGD 43-A), S43-ENET安装在显示模组背面, 以提供RJ45接口。

软件现已支援FTP功能, 可用于上载数据记录到遥距FTP伺服器。将会定期增加更多通讯协定。详情请查阅www.lascarelectronics.com/panelpilot。

SGD 70-A已带有集成以太网接口, 因此不需要附加功能板。

S43-RS485

兼容4.3" PanelPilotACE显示模组(SGD 43-A), S43-RS485安装在显示模组背面, 并提供3线之RS485接口以及可选用的120Ω终端。

软件目前支援ASCII的串行通讯, 以及MODBUS (RTU) 协定。将会定期增加更多通讯协定。详情请查阅www.lascarelectronics.com/panelpilot。

SGD 70-A 已配备RS485通讯, 所以无需附加功能板。

S43-TP & S70-TP

S43-TP 和 S70-TP装配在4.3" 和 7" PanelPilotACE显示模组的背面, 提供最多4个热敏电阻输入, 可于免费的PanelPilotACE Design Studio软件设定度量, 显示, 记录和图像化温度数据。

S43-TP 和 S70-TP均配备一条1米长, 装有3.5mm插头的探温线, 热敏电阻藏在金属套内。

显示模组及配件



SGD 43-A

4.3" 显示, 配有模拟, 数字信号, PWM和串行接口



SGD 70-A

7" 显示, 配有模拟, 数字信号, PWM和串行接口



SGD 43-A DK+

SGD 43-A开发套装



SGD 70-A DK+

SGD 70-A开发套装



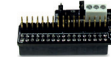
EL-SGD 43-ATP

4.3" 4信道温度记录仪



EL-SGD 70-ATP

7" 4信道温度记录仪



S43-RS485

附加功能板允许SGD 43-A以RS485通讯



S43-ENET

附加功能板用于SGD 43-A以提供RJ45接口

S43-TP

用于SGD 43-A的4信道热敏电阻附加功能板



S70-TP

用于SGD 70-A的4信道热敏电阻附加功能板

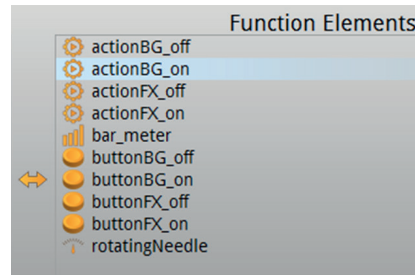
5步制作你的 新应用项目

无论你在开发一个互动的公共显示平台，工业应用的控制项目或介于两者之间，PanelPilotACE的Design Studio工具及最时尚的显示模组，是你最佳的选择。



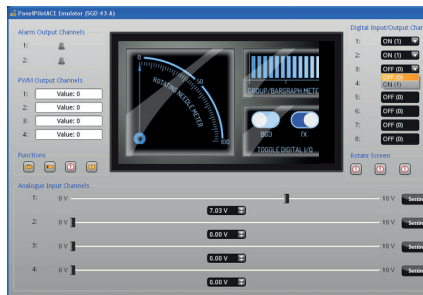
1. 设计你的介面

添加图像元素，并以导引，动画和影像，建立一个独一无二的项。



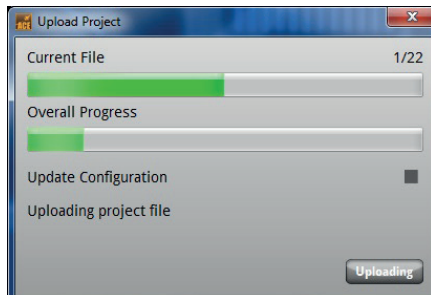
2. 设定你的硬件

指派不同的功能给图像元素，去联系硬件上的输入和输出。



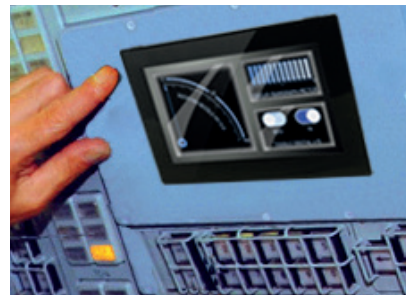
3. 软件中模拟

在软件内测试你的项目，去确定图像及硬件元素的工作配合。



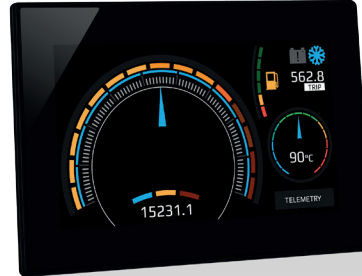
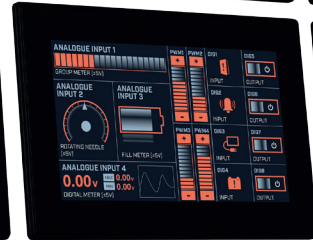
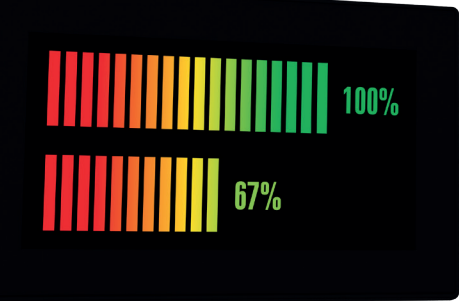
4. 上载到显示模组

以USB连接显示模组以上载你的项目。



5. 装配，连接，完成

安装到你的版面，并连接到显示模组上的螺丝端子和双排插针。你的PanelPilotACE准备好使用了。



定制设计服务

如果你为完成你的设计感到有压力，为何不利用Lascar专为PanelPilotACE的定制设计服务去提供你的方案？

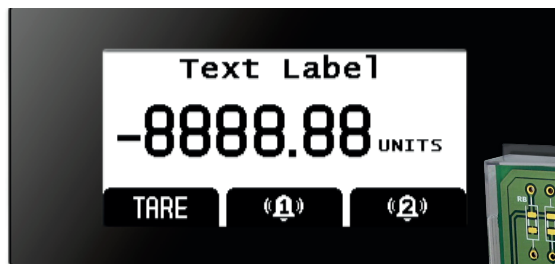
向我们描述你所需的显示要求，我们会为你完成设计。忘记数月的编码及巨大的开发费用。Lascar独有的PanelPilotACE软件能将数月的工作转为数周，数日甚至数小时，只需一般定制设计费用的一部份，就能给你提供最快途径的新设计。



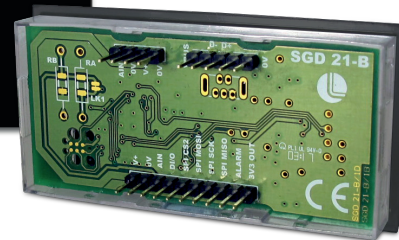
PanelPilotACE

我们的PanelPilot B及M系列利用Windows™平台，用家只需利用鼠标，可设定及按喜好制定一系列Lascar兼容的显示模组。

将显示模组以USB连接到电脑，由一系列不同的模拟，数字信号及柱形图中，选择一个显示配置。然后选择你所喜爱的颜色，文字标签及数值比例。以简易点击的方式完成所有选项，储存自定义的配置，并上载到显示模组。



PanelPilot^B



▲ SGD 21-B

- 可在阳光下读取
- 低功率/低成本的方案
- 简易地自定义你的应用工具

B-系列

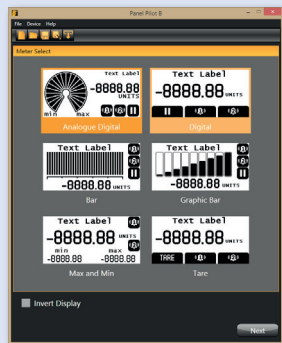
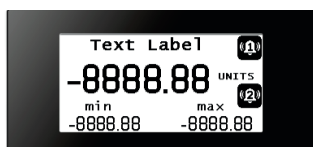
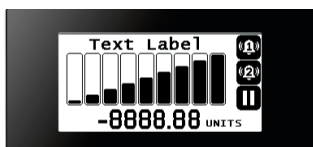
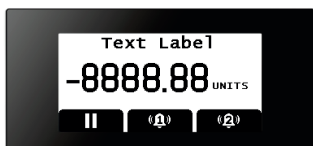
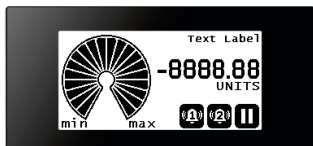
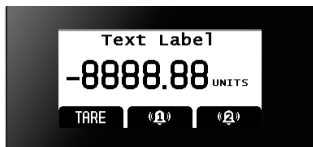
低成本可配置的电子墨水显示模组

Lascar的SGD 21-B是低成本，超低功率的单信道电压表，具有时尚单色以点阵显示的电子墨水显示屏。利用Lascar简单的PanelPilot软件平台，由一系列的模拟和数字信号电压表应用项目中选择，再自定义标签，比例及警报，制定你特有的应用项目。

产品规格

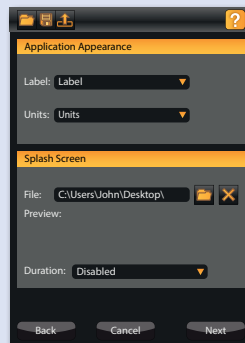
	SGD 21-B
显示	2.1" 黑白电子墨水
解析度	250 x 122px
操作温度	0 to 40°C (32 to 104°F)
供电	4 to 9V d.c
外围尺寸	73.8 x 37.5 x 10.8mm (2.90 x 1.47 x 0.42")

以简易的4个步骤建立你的应用



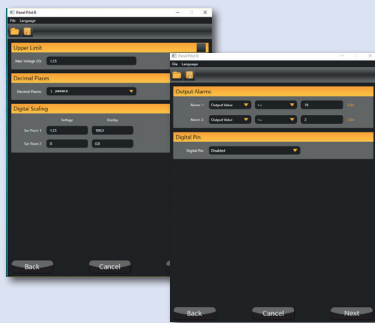
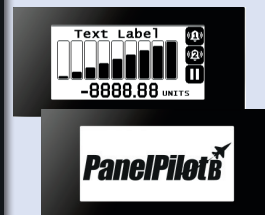
1. 选择你的应用项目

在6个最常用的配置中选择，包括模拟及柱形图。



2. 外观及亮丽显示

选择黑底白字或相反，加上文字标签。还可以选择你的图像，如标志，设定在启动时显示。



3. 比例及警报

选择自定的比例选项及设定警报。

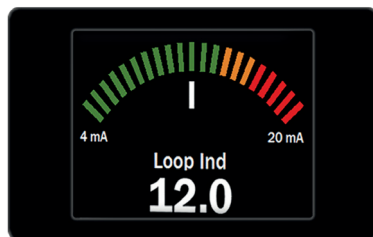
4. 设定完成

连接显示模组到电脑，上传配置。

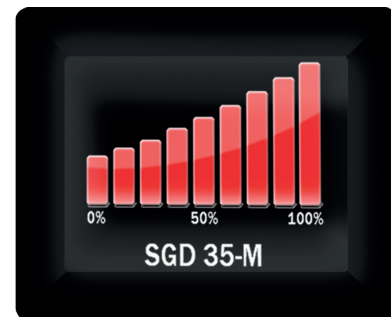




- ▲ SGD 24-M
- SGD 24-M-IP
- SGD 24-M420
- SGD 24-M-IP420



- ▲ SGD 28-M
- SGD 28-M420



- ▲ SGD 35-M
- SGD 35-M420

M-系列

Lascar的M系列包装8款低成本的TFT显示模组，带有双信道模拟输入，触摸屏*，I2C及SPI能力，有0-40 VDC或4-20mA选择。

连接显示模组到电脑，由一系列的仪表式样中选择，包括触摸屏选项。自定显示颜色，文字标签和比例，储存并利用USB上载你的自定应用项目到显示模组。

* 触摸屏不适用于IP型号

可提供选择的仪表式样

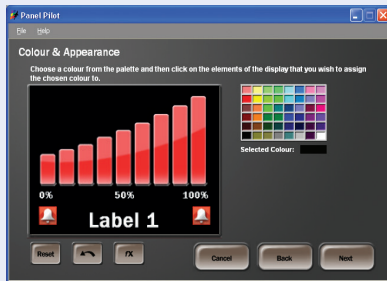


简单易用



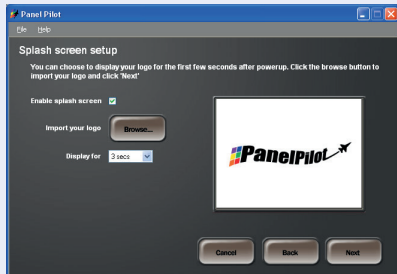
1. 设定

由不断增加的仪表式样图库中选择。包括模拟，数字信号及柱形图，带有单信道或双信道输入。



2. 自定

颜色及文字标签可随意更改。电压输入可在软件中设定，最高输入为40Vd.c.，不需要用电阻去更改输入电压。



3. 启动显示

可设定PanelPilot显示模组，在启动时显示你的图像，如标志。



4. 上载并使用

以USB连接显示模组到电脑后上载配置。你的显示设定已储存并可使用。你亦可随时更改你的显示。

显示模组及配件



SGD 24-M
2.4" PanelPilot 兼容智能显示模组
SGD 24-M420
2.4" PanelPilot 兼容4-20mA显示模组



SGD 24-M-IP
2.4" 防水PanelPilot兼容显示模组
SGD 24-M-IP420
2.4" 防水PanelPilot兼容4-20mA显示模组



SGD 28-M
2.8" PanelPilot 兼容智能显示模组
SGD 28-M420
2.8" PanelPilot 兼容4-20mA显示模组



SGD 35-M
3.5" PanelPilot兼容智能显示模组
SGD 35-M420
3.5" PanelPilot 兼容4-20mA显示模组



SGD ADPT-420
PanelPilot兼容，双信道4-20mA附加功能模块



SGD ADPT-TC
PanelPilot兼容，热偶线状态功能板

PanelPilot M

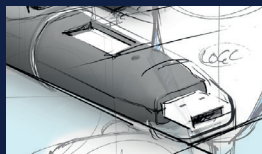
定制服务

Lascar由概念到生产的5步方式



我们的理念，是在开发过程中的每一步，都预先考虑其他步骤，才会有好的设计。Lascar掌握这些重要步骤，提供一站式服务，管理设计

过程，由概念到生产交付，可满足你及你的客户需要。



设计



原型



采购



生产



供应

定制设计服务



20年设计数据记录仪经验

在英国总部，美国及香港分部，全球已经卖出超过1,000,000只数据记录仪，用于各行业如疫苗监控，加热系统之安装，农业，运输业甚至混凝土固化。

现时，Lascar提供超过70款数据记录仪，采用一系列独立及遥距技术，以量度多种参数。





PanelPilot ^{ACE}

Lascar Electronics (HK) Ltd.
香港九龙观塘
海滨道143号
航天科技中心八楼

电话 : +852 2389 6502
电邮 : sales@lascar.com.hk



www.lascarelectronics.com/panelpilot