

# EL-WEM快速使用指南

无线室内空气质量监测仪

 EasyLog

随时随地查看数据

## 使用EL-WEM测量空气质量

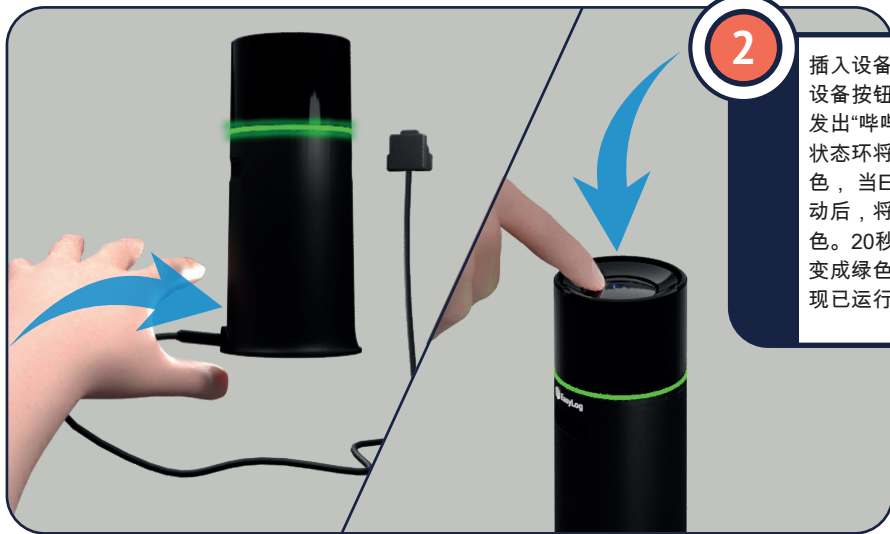
1

选择适合所在地区的正确插头类型，并将其插入电源。请注意，插入时需保持较小的角度，然后下压旋转，使其锁定到位。



2

插入设备，然后按下设备按钮。发声器会发出“哔哔”声，状态环将循环显示颜色，当EL-WEM启动后，将闪烁为蓝色。20秒后，状态环变成绿色，表示设备现已运行。



3

当EL-WEM测量周边空气时，状态环的颜色会指示室内空气质量，共分为五个级别，从优到恶劣。

优良

较好

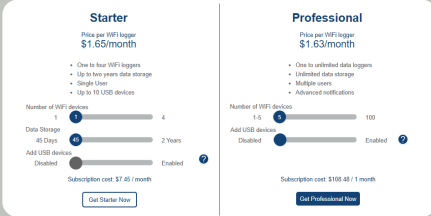
一般

不佳

恶劣

# 将EL-WEM连接到云端

将设备连接到EasyLog Cloud云端后，您可以使用任何连接互联网的设备或使用EasyLog应用随时随地查看数据。如果您已经有EasyLog Cloud账户，并且已经安装了应用，则可以直接查看第7部分。



The screenshot shows two account options: Starter (\$1.65/month) and Professional (\$1.63/month). The Starter plan includes one to four WiFi loggers, up to two years of data storage, single user, and up to 10 USB devices. The Professional plan includes one to unlimited data loggers, unlimited data storage, multiple users, and advanced notifications. Both plans have a subscription cost of \$7.45/1 month.

4

访问easylogcloud.com，单击“立即注册”

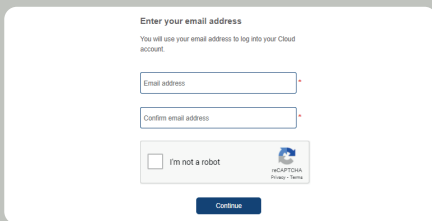
Sign Up Now

然后选择入门版账户

(功能有限)或专业版账户(获取所有可用功能)。

5

按照屏幕上的说明设置您的账户。



The form asks for an email address to log into the Cloud account. It includes fields for 'Email address' and 'Confirm email address', a checkbox for 'I'm not a robot', and a 'Continue' button.

6

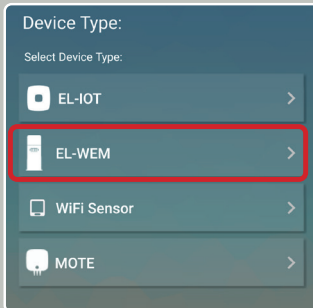
下载并安装EasyLog Cloud应用。



7

使用EasyLog Cloud账户的登录信息登录该应用。

选择“设置设备”(Setup Device)，然后选择“EL-WEM”，按照应用页面的说明进行操作。一旦将设备连接到该云端，您便可以设置电子邮件和短信提醒通知、为状态铃声和发声器设置每天的“免打扰”时段，及使用许多其他高级功能。



www.lascarelectronics.com

Issue 1\_03\_2022



年满8岁的儿童，及患有身体、感官或心智障碍或缺乏相关经验知识的人士，经安全使用设备监督或指导、理解相关危险后，可使用本设备。儿童不得玩耍该设备。在没有成人监督的情况下，禁止儿童清洁和维护本设备。本设备仅限在与设备标记相对应的安全特低电压下供电。本设备包含电池，仅限由技术人员更换。警告：如需给电池充电，仅限使用本设备随附的电源型号：ICP06C-050-1000B。



免责声明：我们已尽一切努力确保本出版物的准确性，对于本文件内容中的任何错误或遗漏，Lascar Electronics Limited概不承担任何责任或义务。数据和法规可能会有所变更，因此我们强烈建议您获取并查看最新发布的法规、标准和指南。本出版物不构成合约依据。