

# EL-IOT-1

Température ambiante | Enregistreur de données sans fil Wifi connecté au cloud



EasyLog

Vos données. Quand vous les nécessitez. Où que vous soyez.

- Notre enregistreur de température Wifi le moins cher
- Plage de mesure de -20 à +60°C
- Chargement des données sur l'EasyLog Cloud
- Indicateurs d'état et bipleur
- Configurez vos propres alarmes et notifications
- Durée de vie typique des piles supérieure à 1 an, ou peut être alimenté par secteur

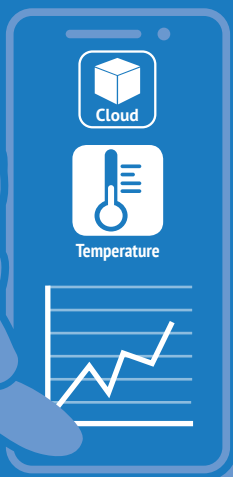


L'EL-IOT est simple à mettre en route, et une fois configuré, il peut être placé n'importe où à portée de votre réseau Wifi, enregistrant et chargeant en continu vos données sur l'EasyLog Cloud. Vous pouvez ensuite utiliser le Cloud pour accéder, analyser et partager vos données à partir de n'importe quel appareil connecté à Internet dans le monde entier.

L'EL-IOT peut être paramétré avec des alarmes hautes et basses. Si l'un de vos paramètres est dépassé, une alarme instantanée est activée. Les options d'alarme comprennent des alertes par courriel (qui peuvent être envoyées à une ou plusieurs adresses électroniques),

des messages SMS et des alertes directement sur l'appareil par indicateur visuel et bipleur. Des marques d'audit peuvent être créées dans les données sur simple pression d'une touche.

L'appareil peut être alimenté par les piles fournies ou par un adaptateur secteur (vendu séparément), et est fourni avec un support mural pour une installation facile.



## SPÉCIFICATIONS



Plage de mesure	de -20 à +60°C (de -4 à +140°F)
Résolution de la température	0.1°
Précision de la température	±0.5°C (±0.9°F)
Durée d'enregistrement	de 10 secondes à 12 heures (réglable par l'utilisateur)
Intervalle de transmission	de 1 minute à 24 heures (réglable par l'utilisateur)
Mémoire interne	300 000 lectures
Durée de vie des piles	Typiquement 1 an
Type de piles	4 piles AA de 1,5V (ou adaptateur secteur)
Dimensions	94 x 83 x 31mm
Température de fonctionnement	de -18 à +55°C (de 0 à +131°F) (piles)
Plage de l'enregistreur	de -20 à +60°C (de -4 à +140°F) (alimentation secteur)
Note environnementale	IP54 (résistant aux éclaboussures)



EasyLog

# EL-IOT-1

## Température ambiante | Enregistreur de données sans fil Wifi connecté au cloud

Vos données. Quand vous les nécessitez. Où que vous soyez.

# EasyLog Cloud Vos données. Quand vous les nécessitez. Où que vous soyez.



Accédez facilement à vos données les plus importantes, où que vous soyez



Alertes automatiques par courriel et SMS



Profils d'utilisateurs configurables



Gérez tous vos enregistreurs de données à distance



Représentez, examinez et analysez vos données



Les audits sont rendus faciles grâce à au journal d'événements



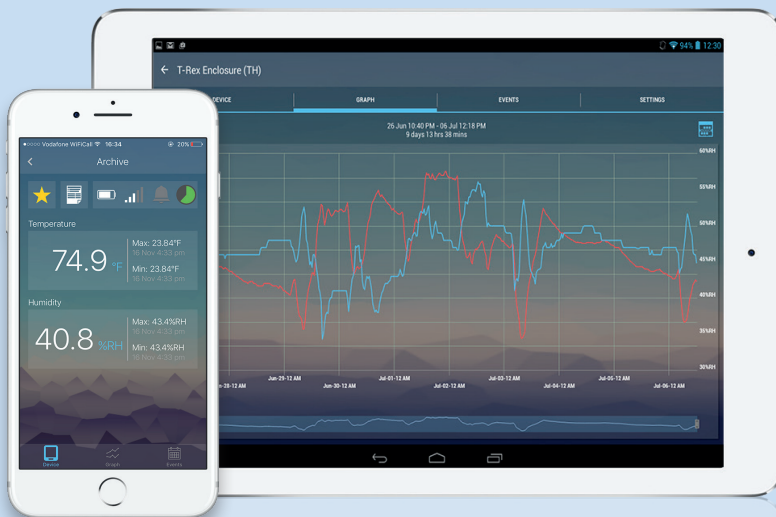
Stockage sécurisé dans le Cloud



Connectez les enregistreurs de données de plusieurs sites à un même compte

## Appli EasyLog Cloud

Disponible sur les plateformes Android et Apple, l'application EasyLog Cloud vous permet de surveiller et de gérer vos capteurs sans fil en déplacement.



Accédez à vos données vitales depuis n'importe quel ordinateur, tablette ou appareil mobile connecté à Internet grâce à EasyLog Cloud. Qu'il s'agisse de sites uniques ou d'opérations mondiales, le système est parfaitement modulable et peut fonctionner sur vos réseaux sans fil existants.

Les événements critiques peuvent être notifiés à des utilisateurs spécifiques en quelques secondes grâce à un système d'alarme facilement adaptable à vos besoins précis.

Les données sont accessibles 24h/24 et 7j/7 et de puissants outils en ligne permettent de visualiser, de comparer et d'analyser les relevés plus facilement que jamais.

Une piste d'audit est automatiquement créée, incluant à la fois les événements relatifs au système et aux données.

Comptes Starter et Professional flexibles et sans engagement disponibles.

[www.lascarelectronics.com](http://www.lascarelectronics.com)





EasyLog

# EL-IOT-1

Température ambiante | Enregistreur de données sans fil Wifi connecté au cloud

Vos données. Quand vous les nécessitez. Où que vous soyez.

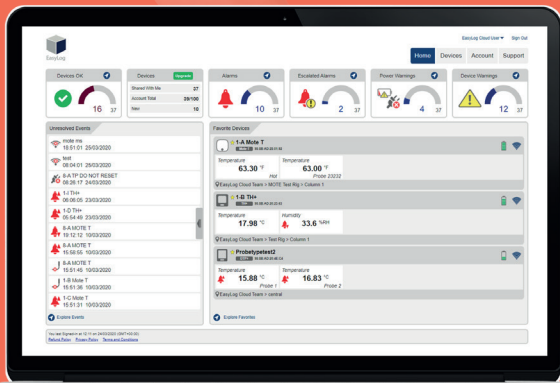
## CONNEXION AU CLOUD



**1** Installez les piles, puis appuyez sur le bouton principal pour allumer l'appareil.



**2** Téléchargez et connectez-vous à l'application EasyLog Cloud sur votre appareil mobile. Sélectionnez "Setup Device" et suivez les instructions à l'écran pour ajouter votre EL-IOT.



**3** Vous pouvez désormais consulter les données de l'EL-IOT et modifier les paramètres soit dans l'application EasyLog Cloud, soit en vous rendant sur votre compte à l'adresse suivante : [www.easylogcloud.com](http://www.easylogcloud.com)

## INDICATEURS D'ÉTAT

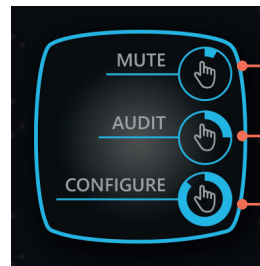
Le EL-IOT dispose de quatre indicateurs visuels et d'un sondeur pour indiquer clairement son état actuel :

Indicateur					
	Clignote	Clignote			Clignote
État	Appareil en fonctionnement, pas d'alarme ni d'avertissement	Alarme	Piles faibles	Wifi actif	Mode de configuration Wifi activé / pas encore configuré

Le bipleur est actif dès qu'une alarme est configurée.

## FONCTIONS DES TOUCHES

La touche principale est utilisée pour contrôler les fonctions de l'appareil, dont certaines créent également un enregistrement dans un journal d'événements, qui peut être consulté sur le site Internet Easylog Cloud.



Pression courte

Pression longue

Pression et maintien

Type de pression			
	Pression courte < 1s	Pression longue > 1s	Pression et maintien > 10s
Fonction	Coupe la sonnerie de l'alarme	Réinitialise une alarme, consigne un événement d'audit dans le journal, lance la synchronisation des données avec le Cloud	Active le mode de configuration pour se reconnecter à l'appli



EasyLog

# EL-IOT-1

Température ambiante | Enregistreur de données sans fil Wifi connecté au cloud

Vos données. Quand vous les nécessitez. Où que vous soyez.

## ÉLÉMENTS FOURNIS



**BAT 1V5 AA PK4**  
4 piles alcalines  
AA de 1,5V



**EL-IOT  
WALL BRACKET**  
Support mural

## ACCESSOIRES



**BAT 1V5 AA PK4**  
4 piles alcalines  
AA de 1,5V



**EL-MOTE-PSU**  
Alimentation secteur



**EL-IOT  
WALL BRACKET**  
Support mural avec  
aimants

## AUTRES PRODUITS DE LA GAMME



**EL-IOT-TC**  
Enregistreur de données  
de température à thermo-  
couple sans fil



**EL-IOT-TH**  
Enregistreur de données de  
température et d'humidité  
sans fil



**EL-IOT-TH+**  
Enregistreur de données de  
température et d'humidité  
de haute précision

Visitez [lascarelectronics.com/data-loggers](http://lascarelectronics.com/data-loggers) pour voir notre gamme complète d'enregistreurs de données et d'appareils de mesure

## INFORMATIONS SUR LES PILES

Nous vous recommandons de remplacer les piles chaque année, ou avant d'enregistrer des données critiques. Utilisez uniquement des piles alcalines AA de 1,5V.

L'enregistreur ne perd pas ses données enregistrées lorsque les piles sont déchargées ou remplacées. En revanche, le processus d'enregistrement s'arrête et ne reprend que lorsque les piles ont été remplacées ou qu'une alimentation électrique a été connectée.

Les piles doivent être retirées avant d'utiliser l'alimentation secteur.

## CERTIFICATS D'ÉTALONNAGE

Lascar propose un service de certificat d'étalonnage traçable pour les capteurs de température et d'humidité.

Ce service repose sur un équipement de référence qui a été calibré par un laboratoire accrédité UKAS/NIST et utilise des appareils traçables conformément aux normes nationales ou internationales. Pour de plus amples informations, veuillez visiter le site [www.lascarelectronics.com](http://www.lascarelectronics.com).

## INFORMATIONS TECHNIQUES

Tension d'alimentation	9Vdc, 300mA
Environnement de fonctionnement (alimentation par piles)	de -18 à +55°C, de 5 à 85 % d'HR, de 75 à 106 kPa
Environnement de fonctionnement (alimentation secteur)	de -20 à +60°C, de 5 à 85 % d'HR, de 75 à 106 kPa
Environnement de transport et de stockage	de -20 à +60°C, de 5 à 85 % d'HR, de 75 à 106 kPa
Poids net	222g
Vis recommandées pour la fixation murale	3,5 x 20 mm, tête fraisée avec fente cruciforme, en acier inoxydable